



**QUATRE
PEINTRES
AU PIC
SAINT-LOUP**
BIOULES
DEZEUZE
MATHIGOT
RATH

**16 JUIN
29 SEPT
2018**
SOMMIÈRES
ESPACE
CULTUREL
LAWRENCE
DURRELL


VILLE DE
SOMMIÈRES

espace
cultural
lawrence
durrell

**QUATRE PEINTRES
AU PIC SAINT-LOUP
VINCENT BIOULES
GEORGES DEZEUZE
MATHIGOT
HANS RATH**

Le Pic Saint-Loup, au large de Montpellier, est de ces lieux magiques qui fascinent les peintres. Cette exposition confronte les regards de quatre d'entre d'eux. De styles et de sensibilités très différents, ils témoignent de la beauté du site, tout en l'intégrant dans leur imaginaire personnel et leur propre démarche artistique.

Georges Dezeuze (1905-2004) a été professeur à l'École des beaux-arts de Montpellier et membre du Groupe Montpellier-Sète qui a réuni les artistes novateurs de la région au milieu du XX^e siècle. Vincent Bioulès, né en 1938 à Montpellier, a été l'un des membres fondateurs du Groupe Support-Surface en 1964. Il a enseigné à l'École des beaux-arts de Nîmes et à l'École nationale supérieure des beaux-arts de Paris.

Mathigot, né en 1938 au Pré-Saint-Gervais, a été à l'origine de l'École de Sérignac constituée, dans les années 1960, autour de la peinture du paysage, en rupture avec l'abstraction.

Hans Rath, né en 1952 à Hermeskeil en Rhénanie-Palatinat, a longtemps vécu près de Sommières, avant de retourner s'installer à Fribourg.

Pour accompagner ce quatuor, l'exposition présente une sélection d'« Autres regards sur le Pic » – sous la forme brève de gouaches, pastels ou huiles de petits formats – signés Claude Bonin-Pissarro, Guiome David, René Ferris, Gartier, Jacqueline Gaussen Salmon, Martin Lartigue, Bernadette Pages, Colette Richarme, Raphaël Segura, Thomas Verny, Nelly Vulliémin.



GEORGES DEZEUZE



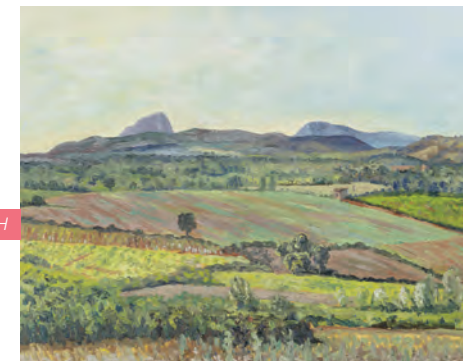
VINCENT BIOULÈS



MATHIGOT



HANS RATH



Un demi-dieu aux cent visages

*Des montagnes démesurées, aux splendeurs menaçantes,
défient par toute la Terre le gouffre insondable du firmament.
Mais en Languedoc de la Mer, le Pic Saint-Loup, en souveraine
communion avec ses alentours, domine de lumineuses rocailles,
des vignes bien alignées et la toison secrète des yeuses, cades
et térébinthes. La rude sagesse de ces paysages ne cesse
de séduire et de convoquer les peintres.*

*En voici quatre, réunis pour concélébrer un hommage
à ce demi-dieu aux cent visages devant lequel ils s'inclinent,
chacun sous l'emprise de son propre ravissement.
Ils entretiennent le culte du pic et de son domaine, dont
les couleurs mouvantes, les profils singuliers, sont redevables
aux caprices du soleil et des vents.*

*Loup avait élu ce lieu d'ermitage et de dévotion pour pleurer
un amour impossible, nourrissant jusqu'à sa mort les flammes
d'un feu sacré. Son nom sauvage s'accorde à une libre
et grave nature dont les peintres continuent de traduire
les ombres, les plaintes et les clartés.*

Frédéric Jacques Temple

16 JUIN
29 SEPT
2018
CHAPELLE
DE L'ESPACE CULTUREL
LAWRENCE DURRELL
49 RUE DE LA TAILLADE
30250 SOMMIÈRES

INFOS
T / 04 66 80 99 30
WWW.OT-SOMMIÈRES.COM

VILLE DE

SOMMIÈRES

esPace
cultural
lawrence
durrell
de
SOMMIÈRES